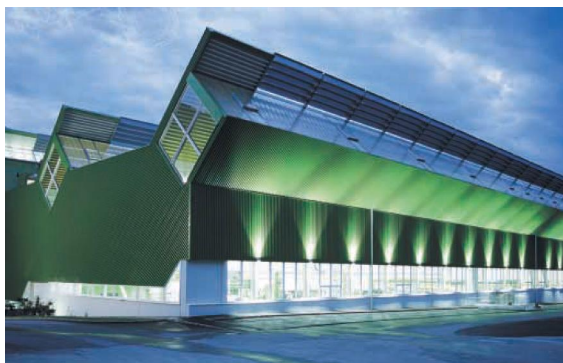


GE Energy, constructeur des moteurs à gaz Jenbacher, est au premier rang mondial dans la fabrication et l'installation de groupes électrogènes et de modules de cogénération.



Groupes électrogènes

Efficacité électrique maximum

Les groupes électrogènes servent uniquement à la production d'électricité. Ils se caractérisent par leur construction extrêmement compacte. L'installation décentralisée du groupe électrogène permet d'éviter les pertes dues au transport de l'énergie et d'augmenter le rendement énergétique.

Modules de cogénération

Production combinée chaleur/électricité

Les modules de cogénération produisent de l'électricité et de la chaleur avec un niveau d'émissions minimal. Ces installations garantissent un rendement optimal à la conversion d'énergie.

Conteneurs

Flexibilité maximum

Tous les composants nécessaires au fonctionnement des groupes électrogènes ou des modules de cogénération sont installés dans le conteneur ou sur son toit. Sa construction compacte garantit un faible encombrement et un accès facile lors des travaux de maintenance. Les équipements électriques et la salle de commande, sont situés dans un local séparé du compartiment moteur, donnant ainsi plus de confort à l'opérateur.

Elle est l'une des rares sociétés se concentrant exclusivement sur la technologie des moteurs à gaz.

Les moteurs Jenbacher, dont la gamme de puissances va de 0,25 à 3 MW, fonctionnent avec différents gaz (biogaz, gaz de décharge, gaz de mine, gaz industriel, gaz de coke, gaz de bois...). Leurs performances garantissent une rentabilité extrêmement élevée et durable.

Fiables et répondant largement aux normes internationales d'émissions, les installations GE Energy sont assorties d'un ensemble complet de prestations de services, de la conduite à la maintenance spécialisée.



GE imagination at work

Grâce à sa longue expérience GE Energy propose des produits issus de recherches et de développements permanents, qui répondent parfaitement aux exigences spécifiques des clients.

4 facteurs de réussite

Concept des moteurs à gaz Jenbacher

Les moteurs Jenbacher se caractérisent par le collecteur d'échappement non refroidi situé à l'extérieur du V formé par les cylindres permettant au flux de gaz de traverser les culasses. Cette conception révolutionnaire permet une combustion optimale et assure ainsi les plus hauts rendements ainsi qu'une longue durée de vie des culasses et des bougies d'allumage.

Combustion régime pauvre LEANOX®

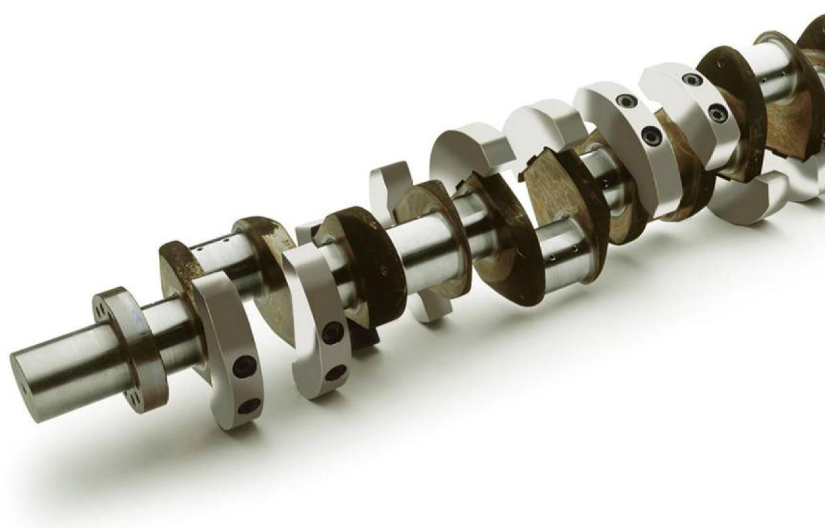
Ce système de contrôle de mélange pauvre LEANOX®, breveté par Jenbacher dans le monde entier, assure un ratio air/gaz optimal sous toutes les conditions de fonctionnement, minimisant ainsi les émissions de gaz d'échappement, tout en maintenant un régime stable de fonctionnement moteur.

Combustion optimisée

Par la recherche permanente des rendements les plus élevés et les émissions les plus basses, GE Energy améliore l'efficacité de la combustion de ses moteurs à gaz. L'optimisation du flux dans la culasse, l'amélioration continue des bougies et l'augmentation de la puissance spécifique, permettent des valeurs de rendements maximales tout en maintenant une disponibilité très élevée.

Qualité des composants moteur

Les composants essentiels au fonctionnement fiable du moteur (ex : bougie, mélangeur air/gaz, régulation) sont conçus à Jenbacher. Ceci permet à GE Energy de maîtriser la recherche, la fabrication, l'intégration de nouveaux systèmes et les essais d'unités complètes.



GE imagination at work