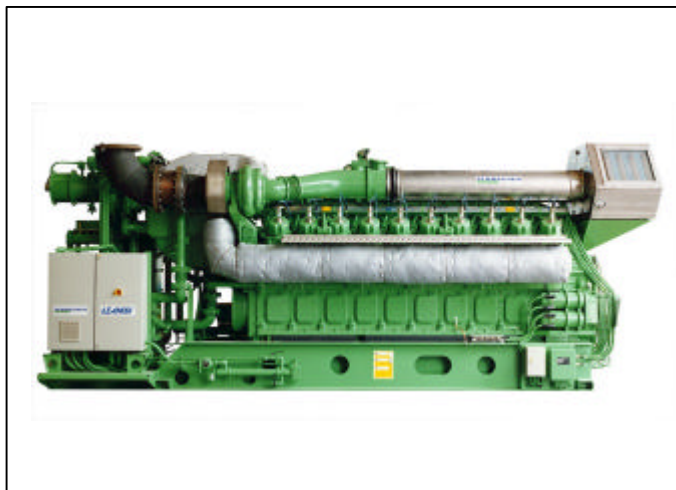


Etude de cas



Cogénération Serres Batanères



Client	Puissance	Lieu	Mise en service
Batanères Cogène	5.7 MWe & 6 MWth	St Pardoux du Breuil (47)	2005

Constructeur	Fournisseur	Type	Type de gaz
GE Energy	Clarke Energy France	JMS 620 GS-N.LC 1 x 2,7 + 1 x 3 = 5,7 MWe	Gaz Naturel

DESCRIPTION DU SITE

La centrale de cogénération a été construite dans le but de réduire fortement les coûts de chauffage de serres. L'électricité produite est intégralement revendue à EDF.

Deux groupes électrogènes JMS 620 GS-N.LC ont été installés, le premier fonctionnant à 18 bar de PME* et délivrant une tension de 6300 V, et le second à 20 bars de PME* et 690 V grâce à des alternateurs.

La puissance thermique basée sur deux versions différentes du même moteur a permis d'optimiser l'installation.

Pour détecter d'éventuelles dérives de fonctionnement les équipements sont régulièrement contrôlés par un système de télésurveillance via Internet.

* PME = Puissance Moyenne Effective



Authorised Distributor
GE Energy